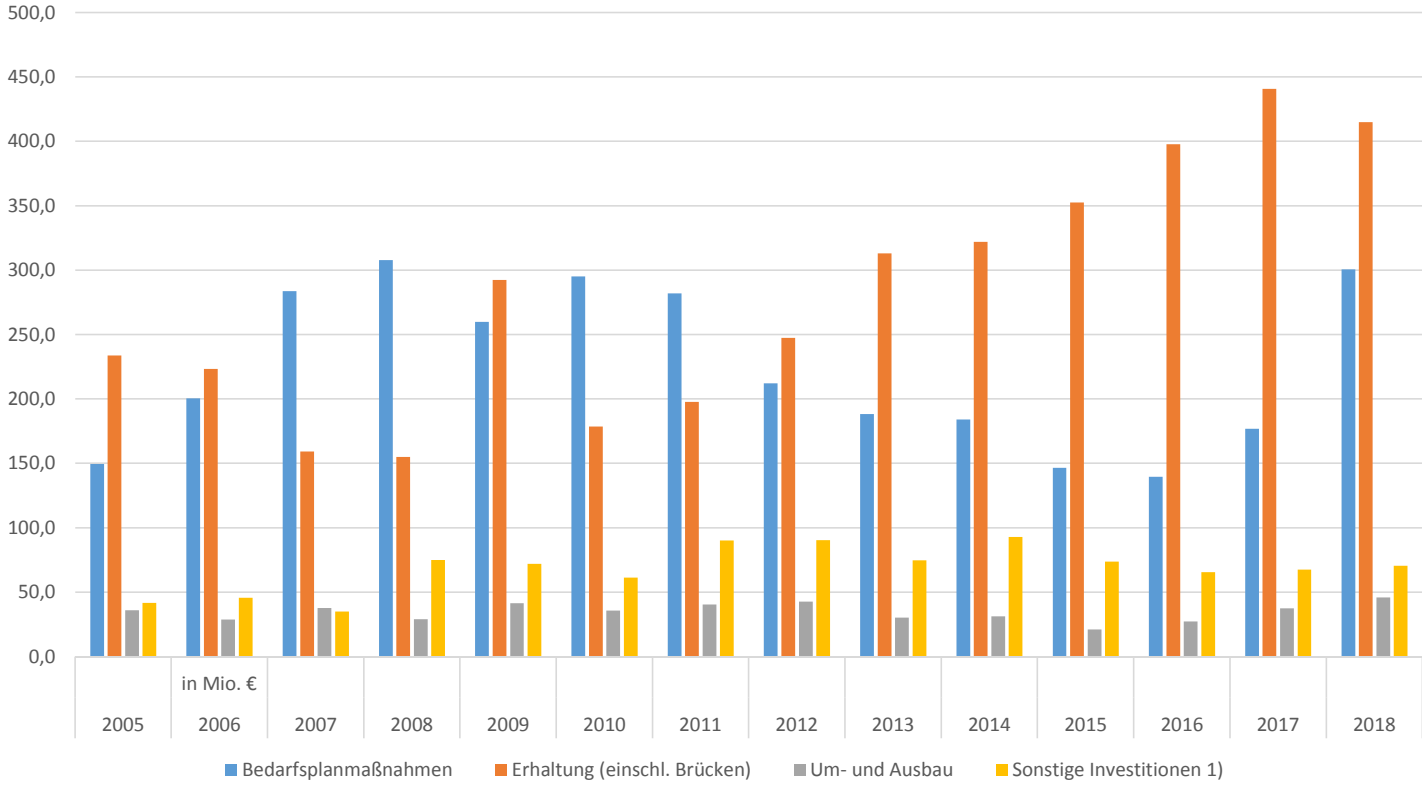
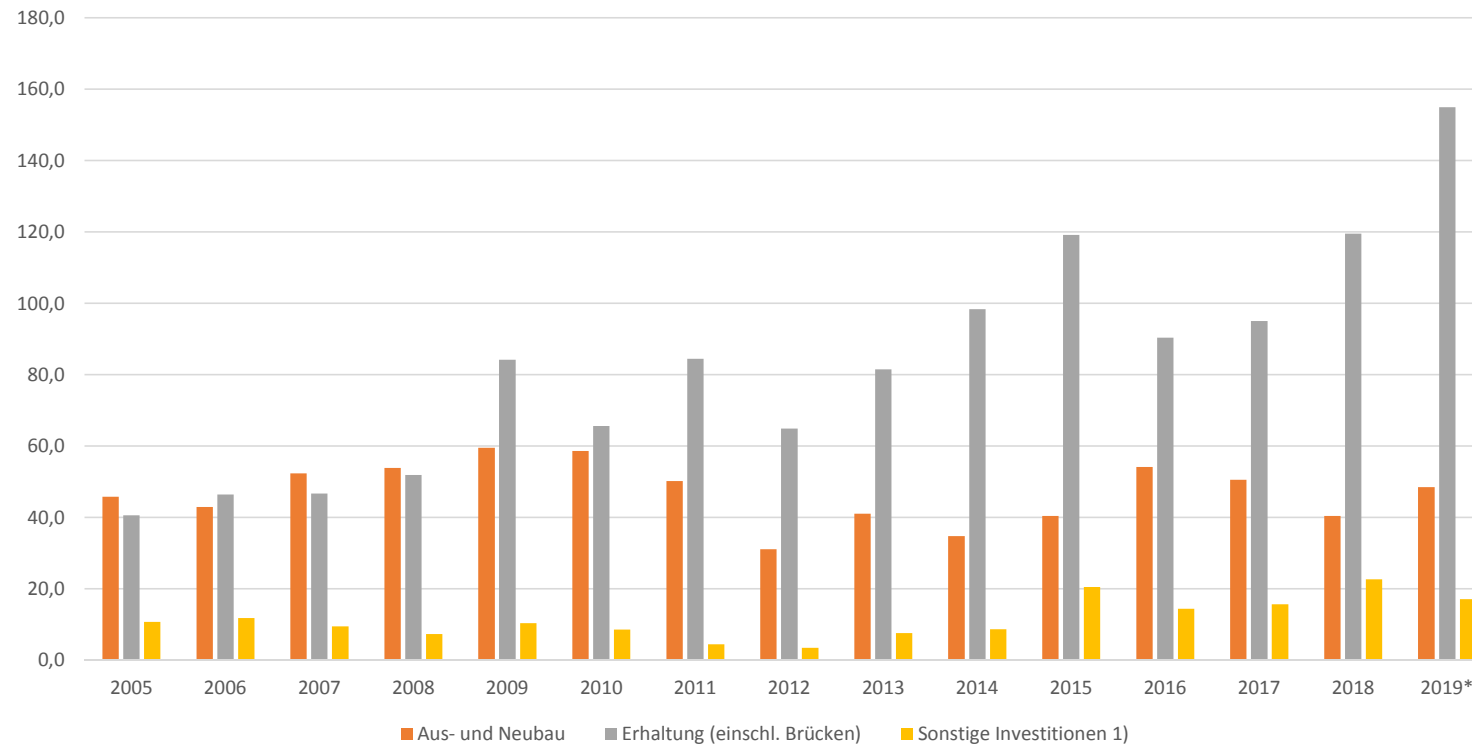


Ausgaben für Bundesfernstraßen in Baden-Württemberg
in den Jahren 2005 – 2018, Investitionen in Mio. Euro,
entsprechend Mittelfreigabe durch den Bund



1) enthalten Radwege, betriebl. Tunnelnachrüstung, Hochbau, Telematik, Eisenbahnkreuzungsmaßnahmen u.a
nicht enthalten sind die Ausgaben für ÖPP- Projekte (2018 rd. 200 Mio. Euro)

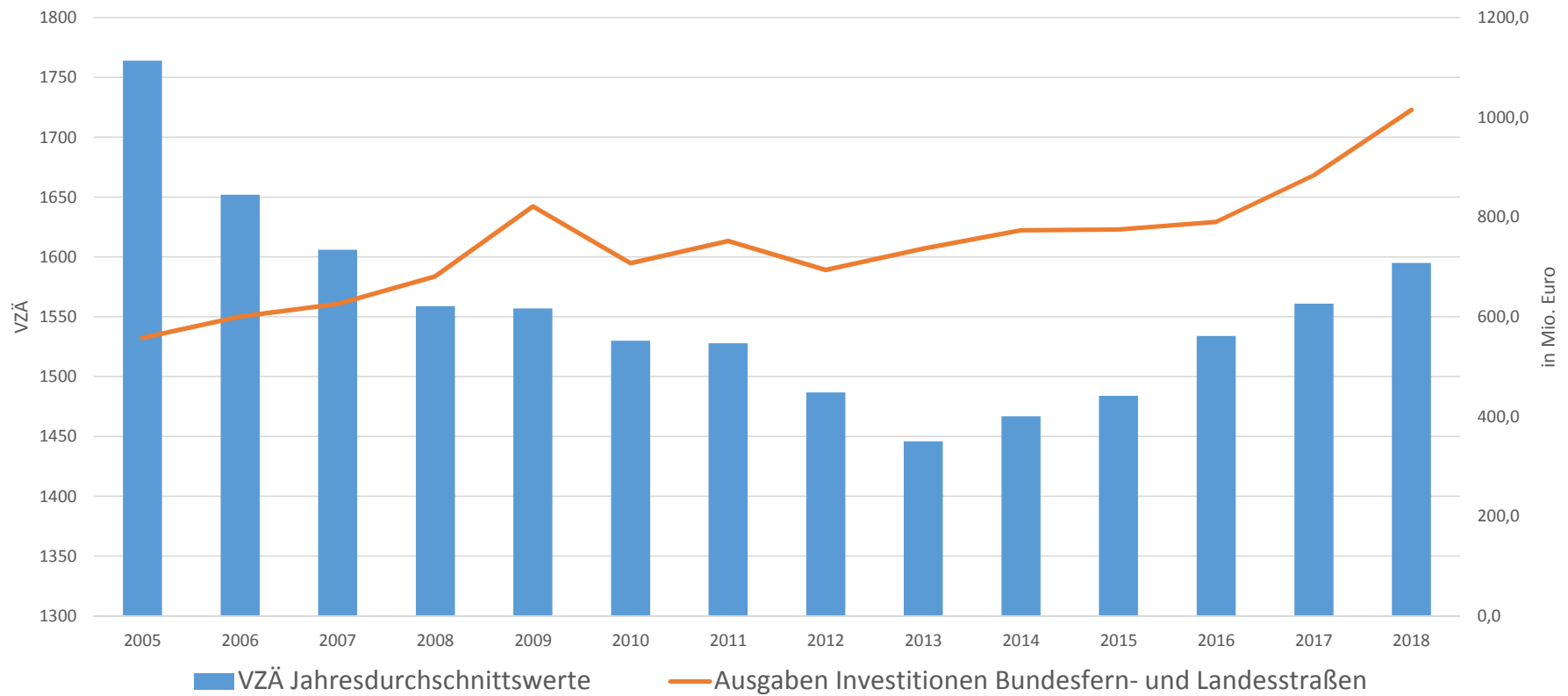
Ausgaben für Landesstraßen in Baden-Württemberg in den Jahren 2005 – 2019, Investitionen in Mio. Euro



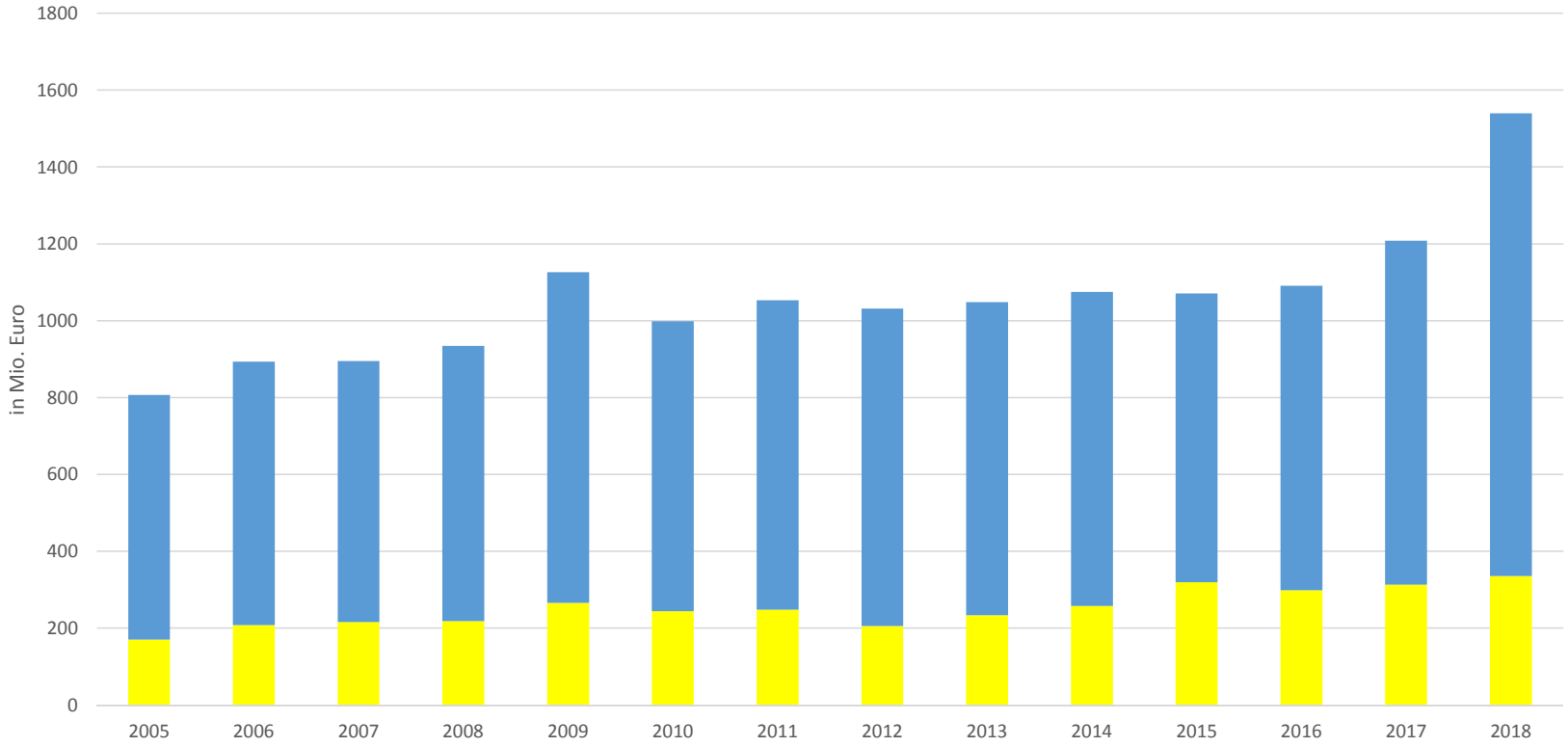
*Haushaltsansatz

1) enthalten einfacher Umbau, einfacher Ausbau, EKrG, Grunderwerb, Radwege an Landesstraßen (ab 2013), Ökokonto (ab 2013)

Vollzeitäquivalente in der Straßenbauverwaltung des Landes und
Gesamtausgaben Investitionen an Bundesfern- und Landesstraßen
2005 -2018



Gesamtausgaben an Bundesfern- und Landesstraßen 2005 - 2018



2009: inkl. Konjunkturprogramm Bund
2009/2010: inkl. Landesinfrastrukturprogramm

■ Gesamtausgaben Landesstraßen ■ Gesamtausgaben Bundesfernstraßen